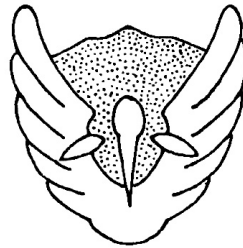


平成24年度 学校要覧



鶴田小学校校歌

詞 笹森 順造

曲 笹森 健英

一 岩木のたかねの 影やどし

清く湛える 富士見湖

恵みのそそぐ 津軽野に

その名も高い わが母校

二 黄金垂穂は 波うちて

赤いりんごの 枝たわわ

豊かに稔る この里に

そそり立てる わが母校

三 三つの流れの 合う所

心ひとつに 励みあい

平和と栄え 築くため

知徳をみがく わが母校

四 み空飛び交う 田鶴の群れ

学びの庭に 降り立ちて

われらとともに ほめうたう

尊きみ名の わが母校

〒038-3503

北津軽郡鶴田町大字鶴田字鷹ノ尾11-2

TEL 0173 (22) 2021

FAX 0173 (23) 1801

Email : tsuru-tsurushou@net.pref.aomori.jp

ブログ : <http://turusho.seesaa.net/>

鶴田町立 鶴田小学校

鶴田小学校教育プラン

教育目標

気づき 考え 行動する子

考える子ども

助け合う子ども

運動する子ども

進んで考え、みんなで
高まろうとする子ども

相手のよさを認め、
仲良くする子ども

めあてを持ち、
楽しく運動する子ども

「ものの見方、考え方」の育成

☆日常の授業改善

- T・T指導、習熟度別指導、一部教科担任制等、指導形態の工夫
- 問題解決的学習、体験的学習の実践
- ねらいとまとめを明確にした授業づくり

☆基礎・基本の定着

- 漢字、計算、音読の繰り返し指導(スキルタイム)
- 家庭学習習慣の確立

☆校内研修の推進

- 提案性と連続性のある全体研究授業

☆特別支援教育の充実

- 個別の指導計画の作成
- 特別支援教育情報の全体共有

思いやる心、感動する心、人の心の痛みを理解し、自分のなすべきことを判断できる力の育成

☆道徳的実践力の向上

- 道徳の時間の充実
- 各教科等での道徳指導

☆生徒指導の充実

- 学習規律、基本的行動様式の確立
- 児童理解のため教育相談

☆体験的活動の充実

- 地域清掃・栽培活動
- 福祉教育講座

☆読書活動の推進

- 朝の全校一斉読書
- 必読図書の指定

☆特別活動の充実

- 温かい人間関係づくりを目指した学級活動

早寝早起きを基本とした生活リズムの確立

☆体力づくりの日常化

- 教科体育の充実
- 業間マラソン・縄跳び

☆基本的生活習慣の定着

- 食育の推進(栄養教諭の活用)

☆安全確保と安全指導

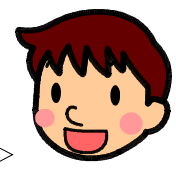
- 施設・設備の安全点検
- 安全意識向上(防犯教室・避難訓練・交通安全教室等)
- メール配信システムによる迅速な情報提供
- 災害時の緊急対応体制の確立

☆健康管理と健康増進

- 毎日の健康観察
- 保健だよりの発行



豊かな心



家庭・地域社会・関係機関との連携(開かれた学校づくり)

- 各種団体との連携…三世代ふれあいまつり、福祉教育講座、PTA行事など
- 外部評価の実施と公表(自己評価、学校評議員・保護者による学校評価)
- 鶴田地区協議会の開催…地域清掃、ねぶたまつりなど(PTA、保育所、子供会)
- 地域の人材活用…国際交流員、スポーツ指導員、三味線の指導(クラブ活動)等
- 学校だより・学級だより・行事予定表等の定期的発行と学校HPの更新
- 町教育委員会を軸とした町内小中学校との連携

(学力向上・読書活動・英語活動科・食育と生活リズムの各推進委員会)

1 児童数

| 学 年 | 1年 | 2年 | 3年 | 4年 | 5年 | 6年 | 特別支援学級 | | 計 |
|-----|----|----|----|----|----|----|--------|----|-----|
| | | | | | | | 知的 | 情緒 | |
| 学級数 | 2 | 3 | 2 | 2 | 3 | 2 | 1 | 1 | 16 |
| 男 | 31 | 36 | 33 | 30 | 40 | 34 | 2 | 2 | 208 |
| 女 | 29 | 36 | 27 | 27 | 47 | 28 | 0 | 1 | 195 |
| 計 | 60 | 72 | 60 | 57 | 87 | 62 | 2 | 3 | 403 |

2 日課表

| | | | | | | | | | | | | |
|------------------|-------------|-------------|-------------|------------------|-------------|-------------|------------|-------------|-------------|-------------|------------------|------------|
| 8:00 ~ | 8:15 ~ | 8:25 ~ | 9:20 ~ | 10:10 ~ | 10:40 ~ | 11:35 ~ | 12:20 ~ | 13:05 ~ | 13:40 ~ | 14:30 ~ | 15:15 ~ | 15:30 ~ |
| 8:15 | 8:25 | 9:10 | 10:05 | 10:25 | 11:25 | 12:20 | 13:05 | 13:35 | 14:25 | 15:15 | 15:30 | 15:45 |
| 朝 自 読 書 | 朝 の 会 | 1 校 時 | 2 校 時 | 業 間 活 動 | 3 校 時 | 4 校 時 | 給 食 | 昼 休 み | 5 校 時 | 6 校 時 | 帰 り の 会 | 清 掃 |

3 主な年間行事予定

1 学期(4月1日~7月11日)《基礎づくり》

- 4月 入学式 各種健康診断 町内クリーン運動 1年生を迎える会
参観日・PTA総会 避難訓練 児童会総会
- 5月 避難訓練 地区訪問 クラブ組織会 運動会
- 6月 現地学習(1~5年) 教育相談週間
- 7月 ゲームラリー集会 芸術鑑賞 終業式

2 学期(4月1日~10月11日)《充実》

- 8月 始業式 身体測定 夏休み作品展 学習状況調査
- 9月 三世代ふれあい祭り・PTAチャリティーバザー 避難訓練
修学旅行 全校徒歩遠足
- 10月 梵珠少年自然の家宿泊訓練 学習発表会
- 11月 教育相談週間
- 12月 学力テスト 終業式

3 学期(4月1日~10月11日)《深化》

- 1月 始業式 身体測定 交通安全教室
- 2月 避難訓練 なわとび大会 児童会総会
- 3月 大清掃 卒業証書授与式 修了式

4 校内研究

- 1 研究主題
筋道を立てて考え，共に学び合う子どもを育てるための指導の研究 ～算数科を通して～
- 2 研究仮説
算数科において，見通しのもたせ方や自力解決のための手立て，伝え合う場での考えを表現させるための指導を工夫することによって，筋道を立てて考え，共に学び合う子を育てることができる。
- 3 研究内容
 - ・学習の見通しのもたせ方の工夫（課題設定や発問の仕方など）
 - ・筋道を立てて考え，説明できるようにさせるための工夫
 - ・指導体制や学習形態の工夫 ・算数的コミュニケーションを豊かにする工夫
- 4 検証方法
 - ・研究仮説に即した授業検証の実施 ・児童のノートや学習カードなどの観察
 - ・児童の意識調査の分析と考察 ・単元テストや学力テストの分析
 - ・表情や返事，うなずき，発言などの観察

5 職員

| | | | |
|---------|-------|---------|-------|
| 校長 | 森 山 | 6 年 1 組 | 樋 口 |
| 教頭 | 片 山 | 6 年 2 組 | 長 尾 |
| 教務主任 | 渋 谷 | みどり学級 | 渋 谷 |
| 1 年 1 組 | 齋 藤 | みどり TT | 石 川 |
| 1 年 2 組 | 工 藤 | さくら学級 | 笹 |
| 2 年 1 組 | 三 浦 | 高学年 TT | 秋 田 谷 |
| 2 年 2 組 | 鎌 田 | 養護教諭 | 川 村 |
| 2 年 3 組 | 小 島 | 栄養教諭 | 木 村 |
| 低学年 TT | 野 呂 | 主任栄養士 | 坂 崎 |
| 3 年 1 組 | 松 橋 | 総括事務主幹 | 安 田 |
| 3 年 2 組 | 平 川 | 用 務 員 | 佐 々 木 |
| 4 年 1 組 | 一 戸 | 用 務 員 | 澁 谷 |
| 4 年 2 組 | 佐 藤 | | |
| 中学年 TT | 仙 庭 | | |
| 5 年 1 組 | 瓜 田 | | |
| 5 年 2 組 | 鳥 谷 部 | | |
| 5 年 3 組 | 齊 藤 | | |